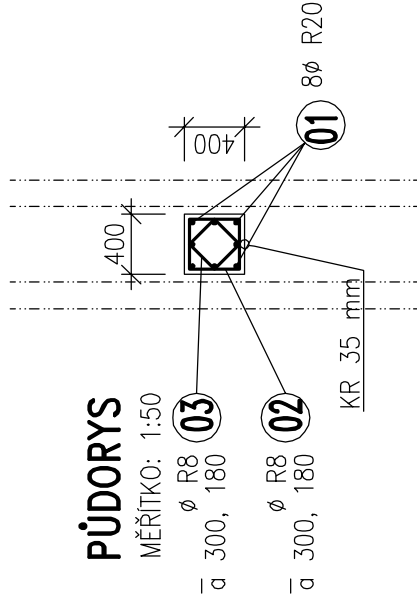
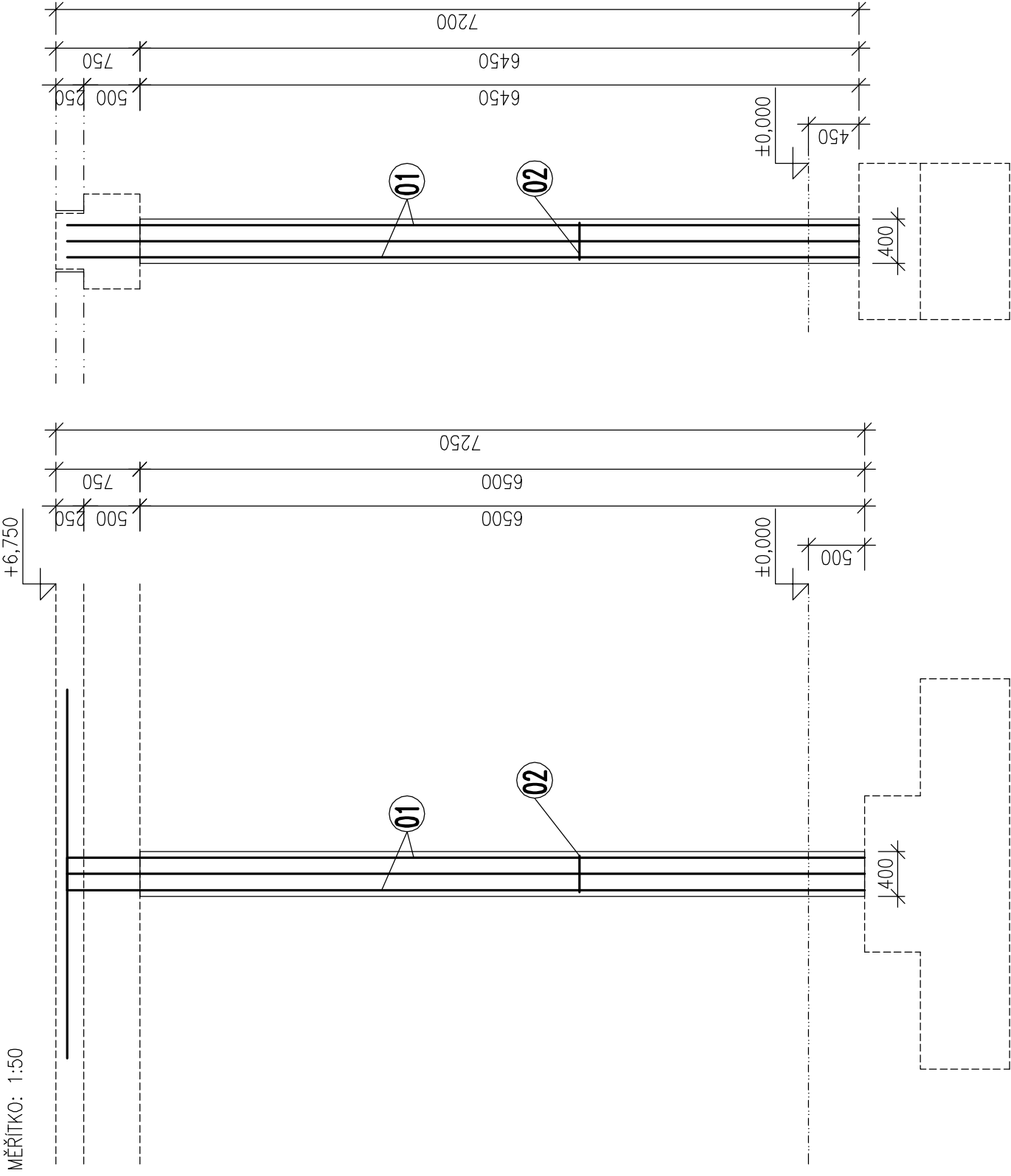


VÝKRES TVARU A SCHÉMA VÝZTUŽE SLOUPU S 101

S, 101
1x

POHLED

MĚŘÍTKO: 1:50



PÚDORYS

MĚŘÍTKO: 1:50

Ø R8
300.180

σ 300, 180
 ϕ R8 02
 ϕ R20 01

KR 35 mm

POZNÁMKA:

- PŘED BETONÁŽÍ VŽDY PROHLÉDNOUT VÝKRESY VÝTUŽE
NAVAZUJÍCÍCH KONSTRUKCÍ.

BETON: C 25/30 – XC3

NAVRŽENO DLE

SCHEMA VYZIUZENI,

SCHÉMA VYZTUŽENÍ, KTERÉ SLOUŽÍ JAKO PŮDLAD PRO VYPRACOVÁNÍ PODROBNÝCH VÝKRESŮ VYZTUŽE

KRYTÍ: 35 mm

OCEL: 10 505 (R)


- U VÝZTUŽE UVEDENÝ VNĚJŠÍ ROZMĚRY**
NEZNAČENÉ POLOMĚRY JSOU 1/2 Dr,min (TAB. 8.1N).
NEZNAČENÉ ÚHLY JSOU 45°, 90° resp 180°.

MNOŽSTVÍ VÝZTUŽE:

- SPOTŘEBA OCELI 10505 (R) **~240** kg/m³

$\pm 0,000 = 484,70 \text{ m.n.m.}$

**Snížení energetické náročnosti a využití OZE
pro vytápění věznice PŘÍBRAM č. projektu: 994531**

 <p>Objednatel: Vězeňská služba České republiky Soudní 1672/1a 140 00 Praha-Nusle</p>	<p>OVĚŘIL</p> <p>DATUM</p>
	<p>OVĚŘIL</p> <p>DATUM</p>
<p>Zhotovitel PD: DES Praha, s.r.o. Terronská 880/58, 160 00 Praha 6 tel.: 220 51 51 64, 220 51 51 72 e-mail: des@des.cz, www.des.cz</p>	<p>PROJEKTANT</p> <p>Ing. Radek Mach</p> <p>VYPRACOVAL</p> <p>Ing. Radek Mach</p> <p>KONTROLA</p> <p>Ing. Václav Krejčí</p>
<p>Zhotovitel části PD: DES Praha, s.r.o. Terronská 880/58, 160 00 Praha 6 tel.: 220 51 51 64, 220 51 51 72 e-mail: des@des.cz, www.des.cz</p>	<p>DOKUMENTACE</p> <p>ČÍSLO ZAKÁZKY</p> <p>POČET FORM.</p> <p>DATUM</p> <p>MĚŘÍTKO</p> <p>ČÍS. KOPIE</p> <p>REVIZE</p>
<p>Snížení energetické náročnosti a využití OZE pro vytápění věznice PŘÍBRAM č. projektu: 994531 SO 060 - Nová kotelna F1.2. STAVEBNĚ KONSTRUKČNÍ ČÁST</p>	<p>PRO PROVÁD. STAVBY V ROZSAHU SP A DŽS</p> <p>169 2011</p> <p>02 x A4</p> <p>10. 2011</p> <p>1:50</p> <p>ČÍS.PŘÍL.</p> <p>ČÁST</p>
<p>VÝKRES TVARU A SCHÉMA VÝZTUŽE SLOUPU S 101</p>	<p>F.1.2.2. 102.1</p>